

# Technologie stříkaných fasád MAPEI.

## Nová progresivní technologie povrchových úprav ETICS a jiných podkladů.

Pro aplikaci stříkaných fasád je možno použít jakoukoliv probarvenou omítkovou pastu firmy MAPEI, v granulometrii od 0,7 mm až do 2mm. Lze použít pasty určené jak pro točenou technologii, tak i pro rýhovanou úpravu omítky. Omítkové pasty jsou připraveny k přímému použití, je možno je ředit max. 2%

a váleček pro její rozetření. Tato metoda je v porovnání s klasickou metodou výrazně rychlejší a dochází k dokonalé penetraci podkladu. Pro nanášení finální povrchové úpravy použijte doporučenou stříkací pistoli, která byla vyrobena speciálně pro probarvené omítky MAPEI. Před

úprav s imitací cihelných pásků či různých druhů obkladového kamene je možno použít samolepící papírové šablony.

### Materiály...



#### Výhody strojní aplikace povrchové úpravy

- Rychlost: 2 až 3 x rychlejší aplikace
- Nižší spotřeba: cca 15 až 20%
- Jednotný vzhled bez „rukou“
- Bezproblémové napojení ploch
- Výrazná úspora pracovních sil

čisté vody. Podkladovou konstrukci je nutno vždy opatřit probarveným penetračním nátěrem. Při použití pasty **Silancolor Tonachino** použijte penetraci **Silancolor Base Coat**, pro **Quarzolite Tonachino** použijte **Quarzolite Base Coat**. Pro nanášení probarvené penetrace použijte váleček, malířskou štetku nebo pro rychlejší aplikaci penetrace použijte stříkací pistoli pro nanášení penetrace na podklad

**aplikací stříkaných omítek** je nutno provést penetraci podkladu a to vždy systémovou penetrací. Po provedení penetrace následuje technologická pauza 12 hod. Následně lze zahájit stříkání omítek. Nástřik je možno provést ve dvou krocích (podstřík a nástřik) případně v jednom kroku. Pro dokonalá zvládnutí technologie požádejte o zaškolení technický tým MAPEI. Pro vytváření povrchových

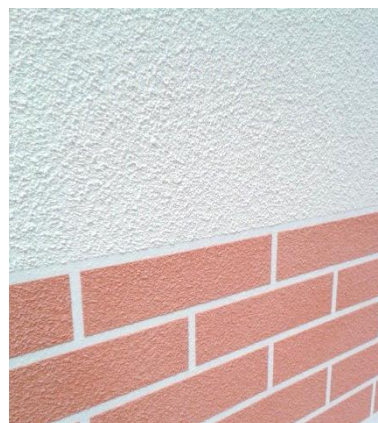


## Doporučené spotřeby /m2

| Omítkovina  | Spotřeba/m2 | Balení |
|---|-------------|--------|
| <b>Silancolor Tonachino- Silikonová probarvená pasta-točená</b>   |             |        |
| 0,7mm   | 1,5 kg      | 20kg   |
| 1,2mm   | 1,5 kg      | 20kg   |
| 1,5mm   | 1,80 kg     | 20kg   |
| 2,0mm   | 2,2 kg      | 20kg   |
| <b>Silancolor Graffiato- Silikonová probarvená pasta-rýhovaná</b> |             |        |
| 1,2mm   | 1,7 kg      | 20kg   |
| 1,8mm   | 1,9 kg      | 20kg   |
| <b>Silancolor Base Coat- Silikonová probarvená penetrace</b>      | 0,25 kg     | 20kg   |

## Technologické zařízení

Je složeno ze speciální stříkácí pistole s vysokou odolností vůči abrazi, sadou trysek 4mm, 5mm a 6mm. Velikost trysky volíme v závislosti od velikosti nanášeného zrna. Pro zrno 0,7 až 1,2mm doporučujeme použít trysku 4mm. Pro zrno 1,5mm trysku velikosti 5mm a pro vyšší zrno trysku velikosti 6mm. Pistoli propojíme pomocí tlakové vzduchové hadice na kompresor o výkonu cca 8bar s vzduchovým zásobníkem.



## Reference

Prodejna Sigma  
v Havlíčkově Brodu - 2014



Bytový dům v Josefdolu- 2014

